

WE6

Remplacement du filtre

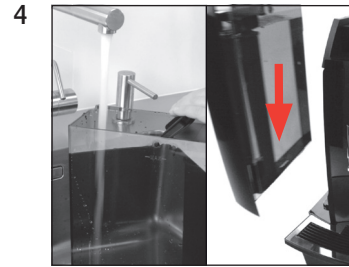
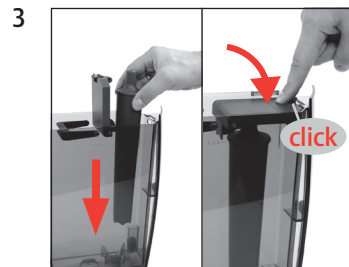
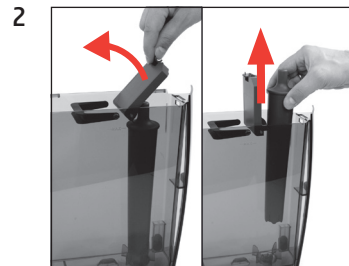
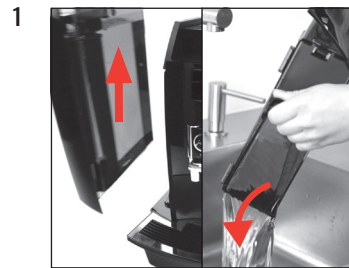
Matériel nécessaire:

Cartouche filtrante CLARIS Pro Smart⁺
(Art. 25055)

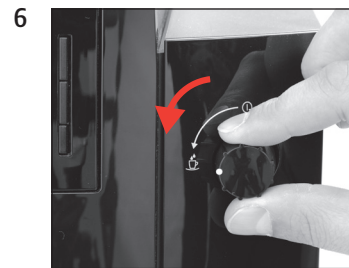


Ce mode d'emploi abrégé ne remplace pas le « Mode d'emploi WE6 ». Tout d'abord, veuillez lire et respecter impérativement les consignes de sécurité et mise en garde afin d'éviter tous dangers.

Condition:



»Enregistré«
»Tourner ouvrir«



»Rinçage du filtre«
»Tourner fermer«

