

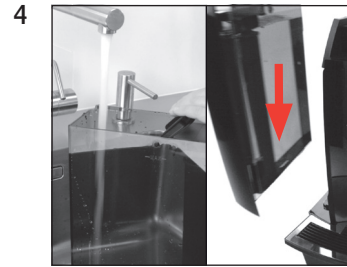
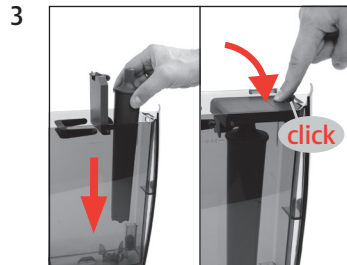
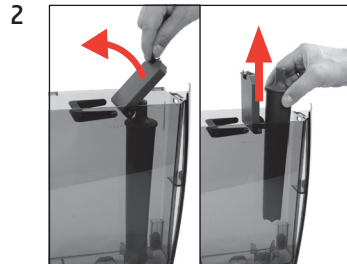
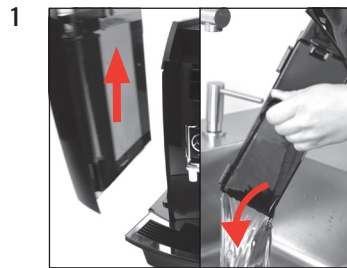
## Filter wechseln

Benötigtes Material:  
Filterpatrone CLARIS Pro Smart+  
(Art. 25055)

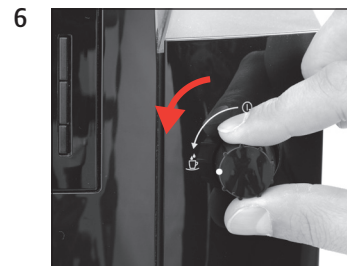


Diese Kurzanleitung ersetzt nicht die »Bedienungsanleitung WE6«. Lesen und beachten Sie unbedingt zuerst die Sicherheits- und Warnhinweise, um Gefahren zu vermeiden.

Voraussetzung:



»Gespeichert«  
»Drehknopf öffnen«



»Filter wird gespült«  
»Drehknopf schließen«

