

GIGA X8 Professional



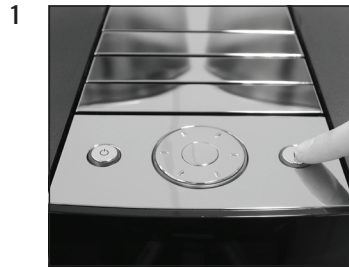
Замена фильтра

Необходимый материал:
сменный фильтр CLARIS Pro Blue
Пакет по 4 шт. (Art. 69670)

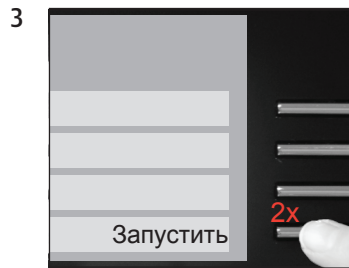
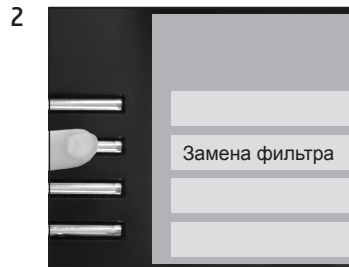


Данное краткое руководство не заменяет «Руководство по эксплуатации кофе-машины GIGA X8 Professional». Во избежание опасностей, прежде всего, прочтите указания по технике безопасности и предупреждения и обязательно соблюдайте их.

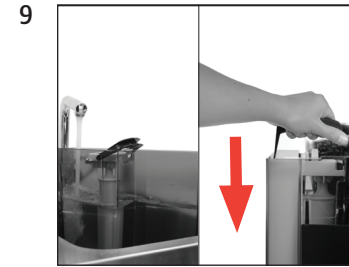
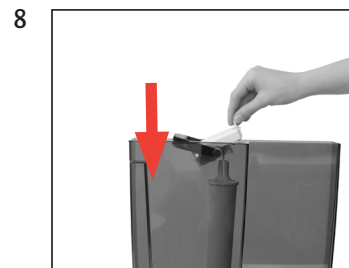
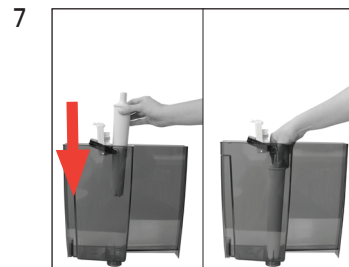
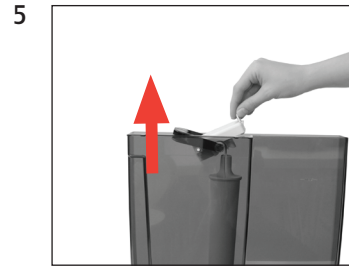
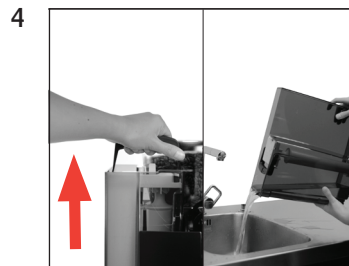
Условие: **»Замена фильтра«**



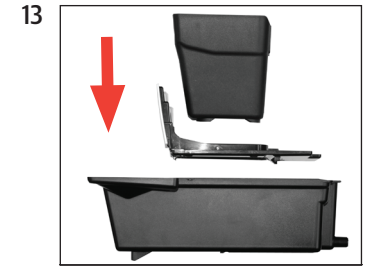
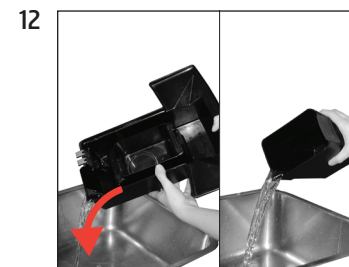
»Состояние обслуживания (1/5)«



**»Замените фильтр.« /
»Нажмите кнопку Rotary.«**



**»Происходит промывка
фильтра.«
»Опорожнить поддон для
сбора воды.«**



**»Замена фильтра« / »Промывка
фильтра успешно выполнена.«
»Выберите напиток:«**