

# GIGA X8 Professional



## Wymiana filtra

Wymagany materiał:

Filtr do wody CLARIS Pro Blue  
1 szt. (Art. 71702)



Skrócona instrukcja obsługi nie zastępuje »instrukcji obsługi GIGA X8 Professional«. Aby zapobiec zagrożeniom, koniecznie należy najpierw zapoznać się ze wskazówkami bezpieczeństwa i ostrzeżeniami, i stosować się do nich.

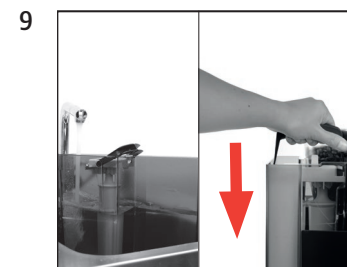
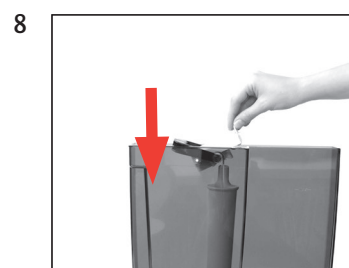
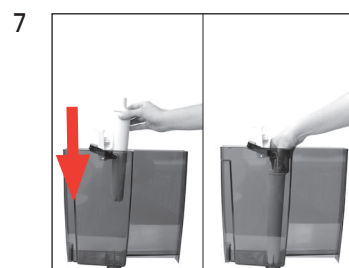
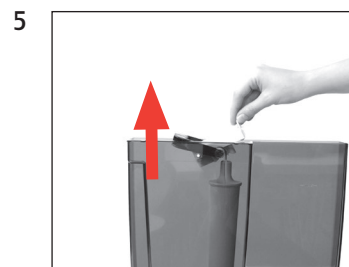
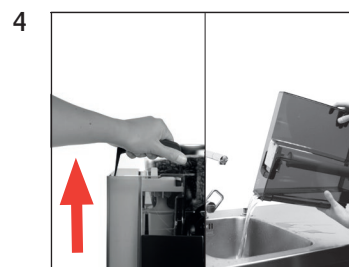
Warunek: »Wymiana filtra«



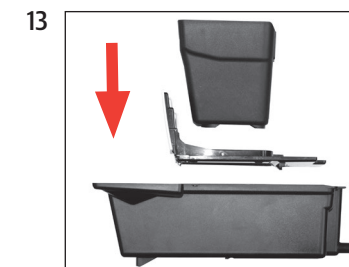
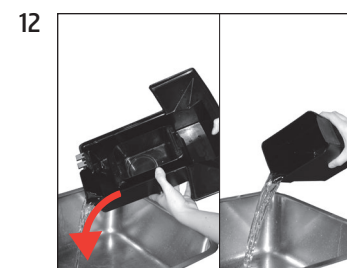
»Status konserwacyjny (1/5)«



»Wymień filtr.« / »Naciśnij przełącznik obrotowy.«



»Filtr jest płukany.«  
»Opróżnij tackę na wodę.«



»Filtr« / »Filtr został przepłukany.«  
»Proszę wybrać produkt:«