

GIGA X8 Professional

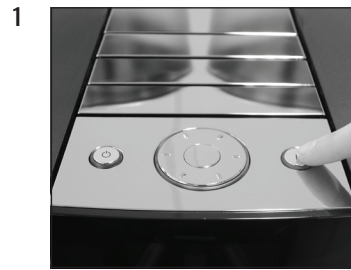
Cambiar el filtro

Material necesario:
Cartucho CLARIS Pro Blue
 Bolsa de 4 uds (Art. 69670)



Esta guía rápida no sustituye al «Modo de empleo GIGA X8 Professional». Lea y respete en todo caso primero las indicaciones de seguridad y advertencias preventivas con el fin de evitar peligros.

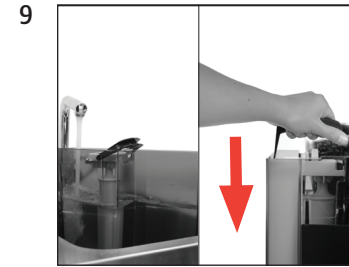
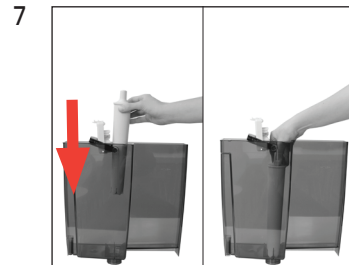
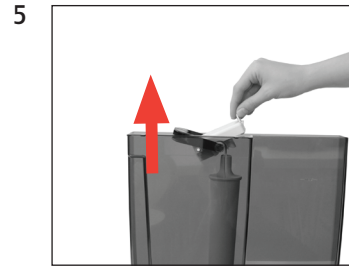
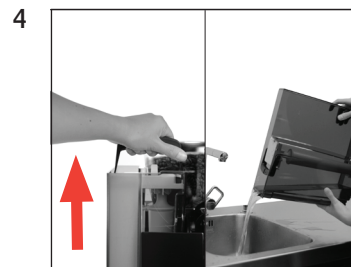
Condición previa: **»Cambio del filtro«**



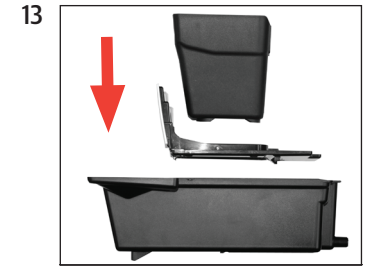
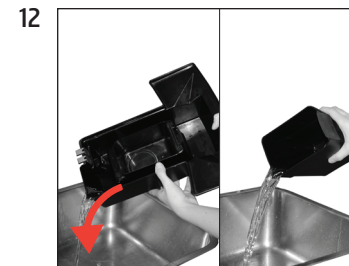
»Estado de conservación (1/5)«



»Cambiar el filtro.« / »Pulsar el Rotary Switch.«



»El filtro se enjuaga.«
»Vaciar la bandeja recogegotas.«



»Cambio del filtro« / »El filtro se ha enjuagado correctamente.«
»Por favor, seleccione su producto:«