

# GIGA X8 Professional



## Sostituzione del filtro

Materiale necessario:  
Cartuccia filtro CLARIS Pro Blue  
Confezione da 4 (Art. 69670)



Le presenti istruzioni in breve non sostituiscono le «Istruzioni per l'uso GIGA X8 Professional». Come prima cosa si raccomanda di leggere e attenersi alle norme di sicurezza e avvertenze al fine di evitare situazioni di pericolo.

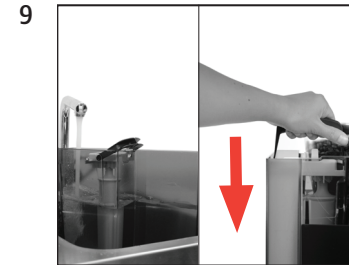
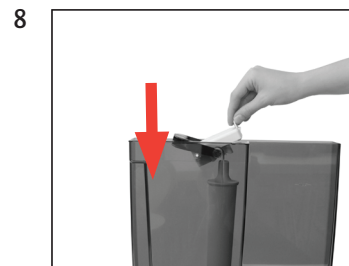
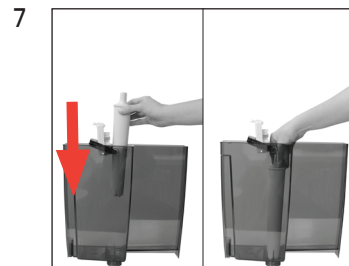
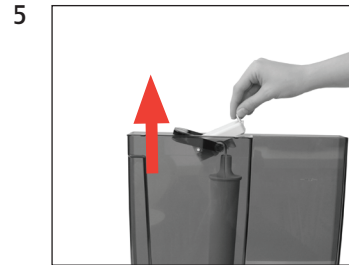
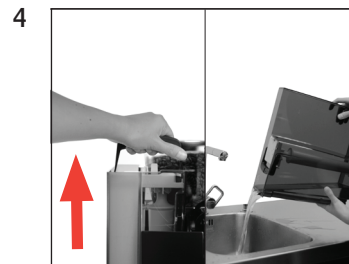
Precondition: **»Change the filter«**



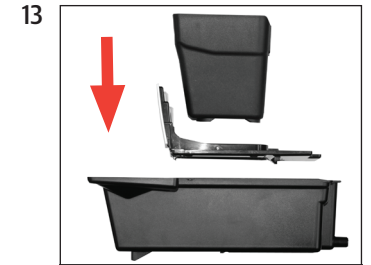
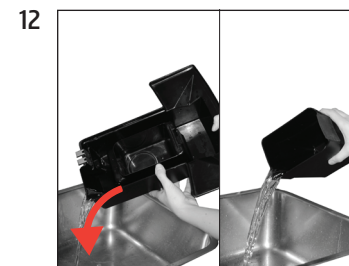
**»Stato di manutenzione (1/5)«**



**»Sostituire il filtro.« / »Premere il Rotary Switch.«**



**»Risciacquo del filtro in corso.«  
»Svuotare la vaschetta di raccolta acqua.«**



**»Sostituzione del filtro« / »Il filtro è stato risciacquato correttamente.«**

**»Scegliere il prodotto:«**