

GIGA X8 Professional



Удаление известковых отложений солей в кофе-машине

Приблизительная продолжительность 50 мин

Необходимый материал:
таблетка для удаления известковых отложений солей

Банка по 36 шт. (Art. 70751)
упаковка и 3 штук (Art. 61848)

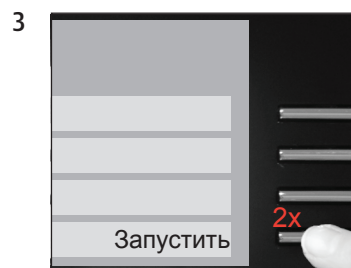
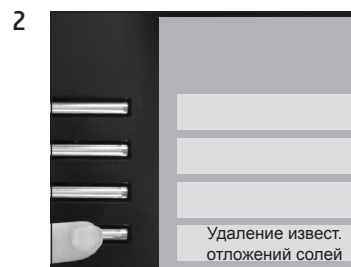


Данное краткое руководство не заменяет «Руководство по эксплуатации кофе-машины GIGA X8 Professional». Во избежание опасностей, прежде всего, прочтите указания по технике безопасности и предупреждения и обязательно соблюдайте их.

Условие: **»Удалить извест. отл. в кофе-машине.«** (или: **»Выберите напиток:«**)



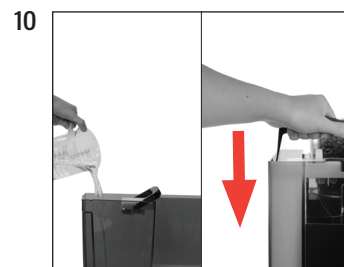
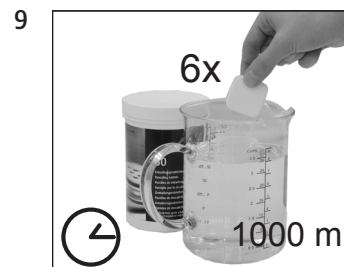
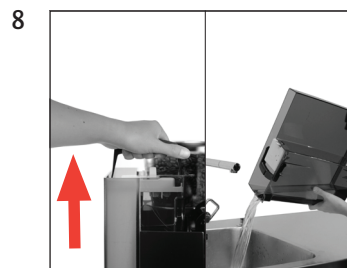
»Состояние обслуживания (1/5)«



»Опорожнить поддон для сбора воды«



»Залейте ср-во для удаления извест. отл.«

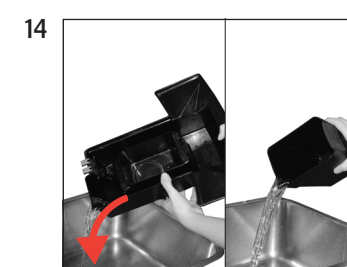
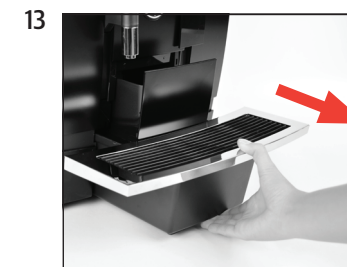


»Нажмите кнопку Rotary.«

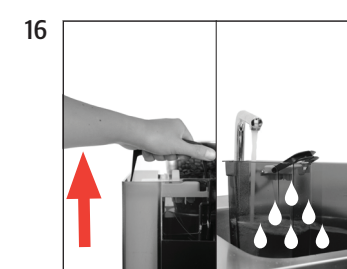


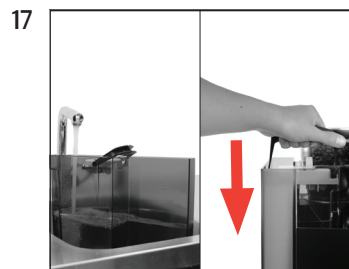
»Кофе-машина удаляет извест. отл.«

»Опорожнить поддон для сбора воды.«



»Наполните бак для воды.«



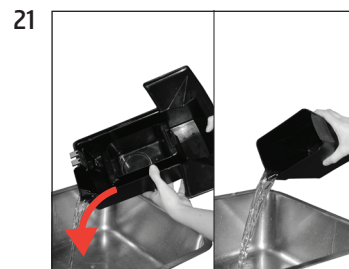


»Нажмите кнопку Rotary.«



»Кофе-машина удаляет извест. отл.«

»Опорожнить поддон для сбора воды.«



»Удаление извест. отложений солей« / »Удаление известковых отложений солей успешно выполнено.«

»Выберите напиток:«